

СОГЛАСОВАНО

Заместитель главы администрации города Кирова

А.Н. Рябов

УТВЕРЖДАЮ

Заведующий МКДОУ № 88 г. Кирова

С.О. Шушарина

«28» 04 2023 г.



04 2023 г.

ПАСПОРТ

доступности объекта социальной инфраструктуры № 1

1. Общие сведения об объекте

1.1. Наименование (вид) объекта: Муниципальное казенное дошкольное образовательное учреждение «Детский сад № 88» города Кирова (МКДОУ № 88 г. Кирова).

1.2. Адрес объекта 610004, г. Киров, ул. Заводская, д.10 а.

1.3. Сведения о размещении объекта:

отдельно стоящее здание 2 этажа, 5519,3 кв. метров;

часть здания _____ этажей (или на _____ этаже), _____ кв. метров;

наличие прилегающего земельного участка (да, нет), 4777,7 кв. метров.

1.4. Год постройки здания 2019 год, последнего капитального ремонта нет.

1.5. Дата предстоящих плановых работ: текущего июль 2023 г., капитального нет.

2. Сведения об организации, расположенной на объекте

2.1. Название организации (учреждения) (полное юридическое наименование – согласно Уставу, краткое наименование): Муниципальное казенное дошкольное образовательное учреждение «Детский сад № 88» города Кирова (МКДОУ № 88 г. Кирова).

2.2. Юридический адрес организации (учреждения): 610004, г. Киров, ул. Заводская, д. 10 а.

2.3. Основание для пользования объектом – оперативное управление.

2.4. Форма собственности государственная.

2.5. Территориальная принадлежность муниципальная.

2.6. Вышестоящая организация (наименование) **Департамент образования администрации города Кирова.**

2.7. Адрес вышестоящей организации, другие координаты: г. Киров, ул. Молодой Гвардии, 74.

3. Характеристика деятельности организации на объекте (по обслуживанию населения)

3.1. Сфера деятельности: **образование.**

3.2. Виды оказываемых услуг: **дошкольное образование.**

3.3. Форма оказания услуг: **на объекте.**

3.4. Категории обслуживаемого населения по возрасту: **дети от 2 до 8 лет.**

3.5. Категории обслуживаемых инвалидов: **нет**

3.6. Плановая мощность: посещаемость (количество обслуживаемых в день), вместимость, пропускная способность **270 воспитанников.**

3.7. Участие в исполнении индивидуальной программы реабилитации инвалида, ребенка-инвалида (да, нет): **нет.**

4. Состояние доступности объекта

4.1. Путь следования к объекту пассажирским транспортом (описать маршрут движения с использованием пассажирского транспорта): **автобусы № 5,39,** наличие адаптированного пассажирского транспорта к объекту: **отсутствует.**

4.2. Путь к объекту от ближайшей остановки пассажирского транспорта:

4.2.1. Расстояние до объекта от остановки транспорта: **392 метра.**

4.2.2. Время движения (пешком): **6 минут.**

4.2.3. Наличие выделенного от проезжей части пешеходного пути: **да.**

4.2.4. Перекрестки: **нерегулируемый.**

4.2.5. Информация на пути следования к объекту: **нет.**

4.2.6. Перепады высоты на пути: **есть** (бордюрные камни высотой 10 см; крыльцо главного входа, отдельные входы в группы с крыльцом). Их обустройство для инвалидов на коляске: 1 пандус у центрального входа – **да**, 6 – **нет.**

4.3. Организация доступности объекта для инвалидов – форма обслуживания*

№	Категории инвалидов (вид нарушения)	Вариант организации доступности объекта (формы обслуживания)*
1	Все категории инвалидов и маломобильных групп населения	ДУ
	в том числе инвалиды:	
2	Передвигающиеся в креслах-колясках	ДУ
3	С нарушением опорно-двигательного аппарата	ДУ
4	С нарушением зрения	ДУ
5	С нарушением слуха	ДУ
6	С нарушением умственного развития	А

*Указывается один из вариантов:

«А» - доступность всех зон и помещений (универсальная);

«Б» - выделены для обслуживания инвалидов специальные участки и помещения;

«ДУ» - обеспечена условная доступность (помощь сотрудника организации на объекте, либо услуги предоставляются на дому или дистанционно);

«ВНД» - временно недоступно (доступность не организована).

4.4. Состояние доступности основных структурно-функциональных зон

№	Основные структурно-функциональные зоны	Состояние доступности, в том числе для основных категорий инвалидов**
1	Территория, прилегающая к зданию (участок)	ДП-В
2	Вход (входы) в здание	ДП-И (К, О, С, У)
3	Путь (пути) движения внутри здания (в т.ч. пути эвакуации)	ДП-И (К, С, У)
4	Зона целевого назначения здания (целевого посещения объекта)	ДП-И (К, С, У)
5	Санитарно-гигиенические помещения	ДЧ-В
6	Система информации и связи (на всех зонах)	ДЧ-В
7	Пути движения к объекту (от остановки транспорта)	ДП-В

**Указывается один из вариантов:

ДП-В – доступно полностью всем;

ДП-И – (К, О, С, Г, У) – доступно полностью избирательно (указать категории инвалидов);

ДЧ-В – доступно частично всем;

ДЧ-И (К, О, С, Г, У) – доступно частично избирательно (указать категории инвалидов);

ДУ – доступно условно;

ВНД – временно недоступно.

Категории инвалидов: «К» - передвигающиеся на коляске, «О» - с нарушениями опорно-двигательного аппарата, «С» - нарушением слуха, «Г» - с нарушениями зрения, «У» - с нарушениями умственного развития.

4.5. Итоговое заключение о состоянии доступности объекта социальной инфраструктуры: ДП-И (К, О, С, Г, У)

5. Управленческое решение

5.1. Рекомендации по адаптации основных структурных элементов объекта

№	Основные структурно-функциональные зоны объекта	Рекомендации по адаптации объекта (вид работы)***
1	Территория, прилегающая к зданию (участок)	Не нуждается
2	Вход (входы) в здание	Не нуждается
3	Путь (пути) движения внутри здания (в т.ч. пути эвакуации)	Индивидуальное решение с техническими средствами реабилитации
4	Зона целевого назначения здания (целевого посещения объекта)	Технические решения невозможны
5	Санитарно-гигиенические помещения	Индивидуальное решение с техническими средствами реабилитации
6	Система информации на объекте (на всех зонах)	Индивидуальное решение с техническими средствами реабилитации
7	Пути движения к объекту (от остановки транспорта)	Не нуждается
8	Все зоны и участки	Не нуждается

*** Указывается один из вариантов (видов работ): не нуждается, ремонт (текущий, капитальный), индивидуальное решение с техническими средствами реабилитации, технические решения невозможны (организация альтернативной формы обслуживания).

5.2. Период проведения работ: до особых указаний, при наличии финансирования, в рамках исполнения программы, плана.

5.3. Ожидаемый результат (по состоянию доступности) после выполнения работ по адаптации соответствие объекта требованиям программы «Доступная среда».

Оценка результата исполнения программы, плана (по состоянию доступности) _____

5.4. Для принятия решения требуется, не требуется (нужное подчеркнуть)

Согласование с общественными организациями инвалидов

Имеется заключение уполномоченной организации о состоянии доступности объекта (наименование документа и выдавшей его организации, дата), прилагается
– нет

6. Особые отметки

Паспорт сформирован на основании:

Анкеты (информация об объекте) от «28» 04 2023 г.

Акта обследования объекта: № акта 01 от «28» 04 2023 г.

УТВЕРЖДАЮ
Заведующий МКДОУ № 88 г. Кирова
С.О. Шушарина

«28» 04 2023 г.

АНКЕТА
(информация об объекте социальной инфраструктуры)
К ПАСПОРТУ ДОСТУПНОСТИ ОСИ №1

1. Общие сведения об объекте

- 1.1. Наименование (вид) объекта здание детского сада.
1.2. Адрес объекта 610004, г. Кирова, ул. Заводская, д.10 а.
1.3. Сведения о размещении объекта:
отдельно стоящее здание 2 этажа, 5519,3 кв. метров;
1.4. Год постройки здания 2019 год, последнего капитального ремонта нет.
1.5. Дата предстоящих плановых работ: текущего июль 2023г.,
капитального не планируется.

Сведения об организации, расположенной на объекте

- 1.6. Название организации (учреждения) (полное юридическое наименование – согласно Уставу, краткое наименование): Муниципальное казенное дошкольное образовательное учреждение «Детский сад № 88» города Кирова (МКДОУ № 88 г. Кирова).
1.7. Юридический адрес организации (учреждения) 610004, г. Киров, ул. Заводская, д. 10 а.
1.8. Основание для пользования объектом (оперативное управление, аренда, собственность) – оперативное управление.
1.9. Форма собственности (государственная, негосударственная) – государственная.
1.10. Территориальная принадлежность (федеральная, региональная, муниципальная) – муниципальная.
1.11. Вышестоящая организация (наименование) Департамент образования администрации города Кирова.
1.12. Адрес вышестоящей организации, другие координаты: г. Киров, ул. Молодой Гвардии, 74.

2. Характеристика деятельности организации на объекте

- 2.1. Сфера деятельности (здравоохранение, образование, социальная защита, физическая культура и спорт, культура, связь и информация, транспорт, жилой фонд, потребительский рынок и сфера услуг, другое) – образование.
2.2. Виды оказываемых услуг дошкольное образование.
2.3. Форма оказания услуг (на объекте, с длительным пребыванием, в т.ч. проживанием, на дому, дистанционно) – на объекте.

2.4. Категории обслуживаемого населения по возрасту (дети, взрослые трудоспособного возраста, пожилые, все возрастные категории) – **дети**.

2.5. Категории обслуживаемых инвалидов: инвалиды, передвигающиеся на коляске, инвалиды с нарушениями опорно-двигательного аппарата, нарушениями слуха, нарушениями зрения, нарушениями умственного развития.

2.6. Плановая мощность: посещаемость (количество обслуживаемых в день), вместимость, пропускная способность **270 воспитанников**.

2.7. Участие в исполнении ИПР инвалида, ребенка-инвалида (да, нет) – **нет**.

3. Состояние доступности объекта для инвалидов и других маломобильных групп населения (МГН)

3.1. Путь следования к объекту пассажирским транспортом (описать маршрут движения с использованием пассажирского транспорта) **автобусы № 5, 39 до остановки «Переулок Химический», наличие адаптированного пассажирского транспорта к объекту отсутствует.**

3.2. Путь к объекту от ближайшей остановки пассажирского транспорта:

3.2.1. Расстояние до объекта от остановки транспорта **392 метра**.

3.2.2. Время движения (пешком) **6 минут**.

3.2.3. Наличие выделенного от проезжей части пешеходного пути (да, нет) – **да**

3.2.4. Перекрестки (нерегулируемые) – **нет**.

3.2.5. Информация на пути следования к объекту (акустическая, тактильная, визуальная, нет) – **нет**.

3.2.6. Перепады высоты на пути (есть, нет) – **есть** (бордюрные камни высотой 10 см; крыльцо главного входа, отдельные входы в группы 6 штук с крыльцом). Их обустройство для инвалидов на коляске (да, нет) – **1 центральный вход – да**.

3.3. Вариант организации доступности ОСИ (формы обслуживания)* с учетом СП 35-101-2001

№	Категории инвалидов (вид нарушения)	Вариант организации доступности объекта (формы обслуживания)*
1	Все категории инвалидов и маломобильных групп населения	ДУ
	в том числе инвалиды:	
2	Передвигающиеся в креслах-колясках	ДУ
3	С нарушением опорно-двигательного аппарата	ДУ
4	С нарушением зрения	ДУ
5	С нарушением слуха	ДУ
6	С нарушением умственного развития	А

*Указывается один из вариантов: «А», «Б», «ДУ», «ВНД»

4. Управленческое решение

(предложения по адаптации основных с структурных элементов объекта)

	Основные структурно-функциональные зоны объекта	Рекомендации по адаптации объекта (вид работы)**
1	Территория, прилегающая к зданию (участок)	Не нуждается
2	Вход (входы) в здание	Не нуждается
3	Путь (пути) движения внутри здания (в т.ч. пути эвакуации)	Индивидуальное решение с техническими средствами реабилитации
4	Зона целевого назначения здания (целевого посещения объекта)	Технические решения невозможны
5	Санитарно-гигиенические помещения	Индивидуальное решение с техническими средствами реабилитации
6	Система информации на объекте (на всех зонах)	Индивидуальное решение с техническими средствами реабилитации
7	Пути движения к объекту (от остановки транспорта)	Не нуждается
8	Все зоны и участки	Не нуждается

** указывается один из вариантов (видов работ): не нуждается, ремонт (текущий, капитальный), индивидуальное решение с техническими средствами реабилитации, технические решения невозможны (организация альтернативной формы обслуживания).

Размещение информации на Карте доступности субъекта Российской Федерации согласовано _____

(подпись, Ф.И.О., должность: координаты для связи уполномоченного представителя объекта)

УТВЕРЖДАЮ

Заведующий МКДОУ № 88 г. Кирова

_____ С.О. Шушарина

«28» 04 2023 г.

**АКТ ОБСЛЕДОВАНИЯ
объекта социальной инфраструктуры
К ПАСПОРТУ ДОСТУПНОСТИ ОСИ № 1**

г. Киров

«28» апреля 2023 г

1. Общие сведения об объекте

1.1. Наименование (вид) объекта: **Муниципальное казенное дошкольное образовательное учреждение «Детский сад № 88» города Кирова (МКДОУ № 88 г. Кирова).**

1.2. Адрес объекта: **г.Киров, ул. Заводская, д.10 а.**

1.3. Сведения о размещении объекта

- отдельно стоящее здание, **2** этажа, **5519,3** кв. метров;

- часть здания -

- наличие прилегающего земельного участка (**да**, нет), **4777,7** кв. метров.

1.4. Год постройки здания **2019**, последнего капитального ремонта **нет**.

1.5. Дата предстоящих плановых ремонтных работ: **текущего июль 2023 г., капитального нет.**

1.6. Название организации (учреждения), (полное юридическое наименование – согласно Уставу, краткое наименование): **Муниципальное казенное дошкольное образовательное учреждение «Детский сад № 88» города Кирова (МКДОУ № 88 г. Кирова).**

1.7. Юридический адрес организации (учреждения) **610004, г. Киров, ул. Заводская, д. 10 а.**

2. Характеристика деятельности организации на объекте

2.1 Сфера деятельности – образование

2.2 Виды оказываемых услуг: образовательная деятельность

2.3 Форма оказания услуг: на объекте

2.4 Категории обслуживаемого населения по возрасту: дети

2.5 Категории обслуживаемых инвалидов: нет

2.6 Плановая мощность: пропускная способность 270 человек

3. Состояние доступности объекта

3.1. Путь следования к объекту пассажирским транспортом

(описать маршрут движения с использованием пассажирского транспорта)

Автобусы № 5, 39 остановка «Переулок Химический».

Наличие адаптированного пассажирского транспорта к объекту отсутствует.

3.2. Путь к объекту от ближайшей остановки пассажирского транспорта:

3.2.1 расстояние до объекта от остановки транспорта 392 метра.

3.2.2 время движения (пешком) 6 минут.

3.2.3 наличие выделенного от проезжей части пешеходного пути да.

3.2.4 Перекрестки: нет.

3.2.5 Информация на пути следования к объекту: нет.

3.2.6 Перепады высоты на пути: есть (бордюрные камни высотой 10 см; крыльцо главного входа, отдельные входы в группы 6 штук с крыльцом).

Обустройство для инвалидов на коляске: 1 центральный вход – да.

3.3. Организация доступности объекта для инвалидов – форма обслуживания

№ п/п	Категория инвалидов (вид нарушения)	Вариант организации доступности объекта (формы обслуживания)*
1	Все категории инвалидов и МГН	ДУ
	<i>в том числе инвалиды:</i>	
2	передвигающиеся на креслах-колясках	ДУ
3	с нарушениями опорно-двигательного аппарата	ДУ
4	с нарушениями зрения	ДУ
5	с нарушениями слуха	ДУ
6	с нарушениями умственного развития	А

* - указывается один из вариантов: «А», «Б», «ДУ», «ВНД»

3.4. Состояние доступности основных структурно-функциональных зон

№ п/п	Основные структурно-функциональные зоны	Состояние доступности, в том числе для основных категорий инвалидов**	Приложение	
			№ на плане	№ фото
1	Территория, прилегающая к зданию (участок)	ДУ		
2	Вход (входы) в здание	ДУ		
3	Путь (пути) движения внутри здания (в т.ч. пути эвакуации)	ДУ		
4	Зона целевого назначения здания (целевого посещения объекта)	ДУ		
5	Санитарно-гигиенические помещения	ДУ		
6	Система информации и связи (на всех зонах)	ДУ		
7	Пути движения к объекту (от остановки транспорта)	ДУ		

** Указывается: ДП-В - доступно полностью всем; ДП-И (К, О, С, Г, У) – доступно полностью избирательно (указать категории инвалидов); ДЧ-В - доступно частично всем; ДЧ-И (К, О, С, Г, У) – доступно частично избирательно (указать категории инвалидов); ДУ - доступно условно, ВНД - недоступно

3.5. ИТОГОВОЕ ЗАКЛЮЧЕНИЕ о состоянии доступности ОСИ:

Основные структурно-функциональные зоны доступны условно.

4. Управленческое решение (проект)

4.1. Рекомендации по адаптации основных структурных элементов объекта:

№ п/п	Основные структурно-функциональные зоны объекта	Рекомендации по адаптации объекта (вид работы)*
1	Территория, прилегающая к зданию (участок)	Не нуждается
2	Вход (входы) в здание	Не нуждается
3	Путь (пути) движения внутри здания (в т.ч. пути эвакуации)	Индивидуальное решение с техническими средствами реабилитации
4	Зона целевого назначения здания (целевого посещения объекта)	Технические решения невозможны
5	Санитарно-гигиенические помещения	Индивидуальное решение с техническими средствами реабилитации

6	Система информации на объекте (на всех зонах)	Индивидуальное решение с техническими средствами реабилитации
7	Пути движения к объекту (от остановки транспорта)	Не нуждается
8	Все зоны и участки	Не нуждается

указывается один из вариантов (видов работ): не нуждается; ремонт (текущий, капитальный); индивидуальное решение с ТСР; технические решения невозможны – организация альтернативной формы обслуживания

4.2. Период проведения работ в рамках исполнения при наличии финансирования (в рамках исполнения бюджетной сметы)
(указывается наименование документа: программы, плана)

4.3. Ожидаемый результат (по состоянию доступности) после выполнения работ по адаптации соответствие объекта требованиям программы «Доступная среда»

Оценка результата исполнения программы, плана (по состоянию доступности)

4.4. Для принятия решения требуется, не требуется (нужное подчеркнуть):

4.4.1. согласование на Комиссии _____

(наименование Комиссии по координации деятельности в сфере обеспечения доступной среды жизнедеятельности для инвалидов и других МГН)

4.4.2. согласование работ с надзорными органами (в сфере проектирования и строительства, архитектуры, охраны памятников, другое - указать)

4.4.3. техническая экспертиза; разработка проектно-сметной документации;

4.4.4. согласование с вышестоящей организацией (собственником объекта);

4.4.5. согласование с общественными организациями инвалидов

4.4.6. другое _____.

Имеется заключение уполномоченной организации о состоянии доступности объекта (наименование документа и выдавшей его организации, дата), прилагается - нет

4.7. Информация может быть размещена (обновлена) на Карте доступности субъекта Российской Федерации _____

(наименование сайта, портала)

5. Особые отметки

ПРИЛОЖЕНИЯ:

Результаты обследования:

- | | | |
|--|-------------|----|
| 1. Территории, прилегающей к объекту | на <u>1</u> | л. |
| 2. Выходы (входов) в здание | на <u>1</u> | л. |
| 3. Пути движения в здании | на <u>1</u> | л. |
| 4. Зоны целевого назначения объекта | на <u>1</u> | л. |
| 5. Санитарно-гигиенических помещений | на <u>1</u> | л. |
| 6. Системы информации (и связи) на объекте | на <u>1</u> | л. |

Результаты фотофиксации на объекте _____ на 7 л.

Плановые планы, паспорт БТИ _____ на _____ л.

Другое (в том числе дополнительная информация о путях движения к объекту) _____

Руководитель

рабочей группы _____

(Должность, Ф.И.О.) _____

(Подпись) _____

Члены рабочей группы _____

(Должность, Ф.И.О.) _____

(Подпись) _____

(Должность, Ф.И.О.) _____

(Подпись) _____

В том числе:

представители общественных

организаций инвалидов _____

(Должность, Ф.И.О.) _____

(Подпись) _____

(Должность, Ф.И.О.) _____

(Подпись) _____

представители организации,

расположенной на объекте _____

(Должность, Ф.И.О.) _____

(Подпись) _____

(Должность, Ф.И.О.) _____

(Подпись) _____

Управленческое решение согласовано « _____ » _____ 20 ____ г.

протокол № _____)

Комиссией (название) _____

I Результаты обследования:

1. Территории, прилегающей к зданию (участка)

Муниципальное казенное дошкольное образовательное учреждение «Детский сад № 88»

города Кирова

610004, Кировская область, город Киров, улица Заводская дом 10а

наименование объекта, адрес

Наименование функционально-планировочного элемента	Наличие элемента			Выявленные нарушения и замечания		Работы по адаптации объектов	
	есть/нет	№ на плане	№ фото	Содержание	Значимо для инвалида (категория)	Содержание	Виды работ
Выход (входы) на территорию	есть		1	Отсутствует линия безопасности, схема движения к объекту для МГ	К, О, С, Г		
Путь (пути) движения на территории	есть		2	нет	К, О, С		
Лестница (наружная)	есть		3	Отсутствуют тактильные предупредительные полосы	О, С		
Пандус (наружный)	есть		4,5	нет	К, С		
Автостоянка и парковка	нет			нет	К, О, С, Г		
ОБЩИЕ требования к зоне							

II Заключение по зоне:

Наименование структурно-функциональной зоны	Состояние доступности* (к пункту 3.4 Акта обследования ОСИ)	Приложение		Рекомендации по адаптации (вид работы)** к пункту 4.1 Акта обследования ОСИ
		№ на плане	№ фото	
Территории, прилегающей к зданию (участка)	ДУ			индивидуальное решение с ТСР

* указывается: ДП-В - доступно полностью всем; ДП-И (К, О, С, Г, У) – доступно полностью избирательно (указать категории инвалидов); ДЧ-В - доступно частично всем; ДЧ-И (К, О, С, Г, У) – доступно частично избирательно (указать категории инвалидов); ДУ - доступно условно, ВНД - недоступно
 ** указывается один из вариантов: не нуждается; ремонт (текущий, капитальный); индивидуальное решение с ТСР; технические решения невозможны – организация альтернативной формы обслуживания

Комментарий к заключению: _____

I Результаты обследования:**2. Входа (входов) в здание**

Муниципальное казенное дошкольное образовательное учреждение «Детский сад № 88»

города Кирова

610004, Кировская область, город Киров, улица Заводская дом 10а

наименование объекта, адрес

Наименование функционально-планировочного элемента	Наличие элемента			Выявленные нарушения и замечания		Работы по адаптации объектов	
	есть/нет	№ на плане	№ фото	Содержание	Значимо для инвалида (категория)	Содержание	Виды работ
Края ступеней (маршевые)	есть		3	Краевые ступени маршей не выделены фактурой, тактильные полосы не нанесены	С		
Пандус (маршевый)	есть		4,5	нет	К, О, С		
Входная площадка (перед дверью)	есть		3,6,7,8.	нет	К, О, С, Г		
Дверь (инвалидная)	есть		3,7,8.	нет	К, О, С		
Пандус	есть		9,10,11.	нет	К, О, С, Г		
Общие требования к зоне				Кнопка вызова имеется на высоте 1,45 м.	К, О, С, Г		

II Заключение по зоне:

Наименование структурно-функциональной зоны	Состояние доступности* (к пункту 3.4 Акта обследования ОСИ)	Приложение		Рекомендации по адаптации (вид работы)** к пункту 4.1 Акта обследования ОСИ
		№ на плане	№ фото	
Входы (входов) в здание	ДУ			ремонт (текущий, капитальный)

* указывается: ДП-В - доступно полностью всем; ДП-И (К, О, С, Г, У) – доступно полностью избирательно (указать категории инвалидов); ДЧ-В - доступно частично всем; ДЧ-И (К, О, С, Г, У) – доступно частично избирательно (указать категории инвалидов); ДУ - доступно условно, ВНД - недоступно

** указывается один из вариантов: не нуждается; ремонт (текущий, капитальный); индивидуальное решение с учетом технических решений невозможны – организация альтернативной формы обслуживания

Комментарий к заключению: _____

I Результаты обследования:**3. Пути (путей) движения внутри здания (в т.ч. путей эвакуации)**

Муниципальное казенное дошкольное образовательное учреждение «Детский сад № 88»

города Кирова

610004, Кировская область, город Киров, улица Заводская дом 10а
наименование объекта, адрес

Наименование функционально-планировочного элемента	Наличие элемента			Выявленные нарушения и замечания		Работы по адаптации объектов	
	есть/ нет	№ на плане	№ фото	Содержание	Значимо для инвалида (категория)	Содержание	Виды работ
Коридор (вестибюль, зона ожидания, галерея, балкон)	есть		12, 13, 14.	нет	К, О, С		
Лестница (внутри здания)	есть		12.	Отсутствуют указатели, не обозначены зоны опасности, ребро ступени не имеет закругления	О, С		
Пандус (внутри здания)	нет			нет	К		
Лифт пассажирский (или подъемник)	нет			нет	К, О, С, Г		
Дверь	есть		3, 6, 7, 8, 12, 14	нет	К, О		
Пути эвакуации (в т.ч. зоны безопасности)	нет			нет	К, О, С, Г		
ОБЩИЕ требования к зоне				нет	К, О, С, Г		

II Заключение по зоне:

Наименование структурно-функциональной зоны	Состояние доступности* (к пункту 3.4 Акта обследования ОСИ)	Приложение		Рекомендации по адаптации (вид работы)** к пункту 4.1 Акта обследования ОСИ
		№ на плане	№ фото	
Пути (путей) движения внутри здания (в т.ч. путей эвакуации)	ДУ			технические решения невозможны – организация альтернативной формы обслуживания

* указывается: ДП-В - доступно полностью всем; ДП-И (К, О, С, Г, У) – доступно полностью избирательно (указать категории инвалидов); ДЧ-В - доступно частично всем; ДЧ-И (К, О, С, Г, У) – доступно частично избирательно (указать категории инвалидов); ДУ - доступно условно, ВНД - недоступно

** указывается один из вариантов: не нуждается; ремонт (текущий, капитальный); индивидуальное решение с ТСП; технические решения невозможны – организация альтернативной формы обслуживания

Комментарий к заключению: _____

I Результаты обследования:

4. Зоны целевого назначения здания (целевого посещения объекта)

Вариант I – зона обслуживания инвалидов

Муниципальное казенное дошкольное образовательное учреждение «Детский сад № 88» города
Кирова

610004, Кировская область, город Киров, улица Заводская дом 10а
 наименование объекта, адрес

Наименование функционально-планировочного элемента	Наличие элемента			Выявленные нарушения и замечания		Работы по адаптации объектов	
	есть/нет	№ на плане	№ фото	Содержание	Значимо для инвалида (категория)	Содержание	Виды работ
Кабинетная форма обслуживания	есть			нет	К, О, С, Г		
Салонная форма обслуживания	есть			нет	К, О, С, Г		
Прилавочная форма обслуживания	есть			нет	К, О, С, Г		
Форма обслуживания с перемещением по маршруту	нет			нет	К, О, С, Г		
Кабина индивидуально по обслуживанию	нет			нет	К, О, С, Г		
ОБЩИЕ требования к зоне				нет	К, О, С, Г		

II Заключение по зоне:

Наименование функционально-планировочной зоны	Состояние доступности* (к пункту 3.4 Акта обследования ОСИ)	Приложение		Рекомендации по адаптации (вид работы)** к пункту 4.1 Акта обследования ОСИ
		№ на плане	№ фото	
Зона целевого назначения здания (целевого посещения объекта)	ДУ			не нуждается

* указывается: ДП-В - доступно полностью всем; ДП-И (К, О, С, Г, У) – доступно полностью избирательно (указать категории инвалидов); ДЧ-В - доступно частично всем; ДЧ-И (К, О, С, Г, У) – доступно частично избирательно (указать категории инвалидов); ДУ - доступно условно, ВНД - недоступно

** указывается один из вариантов: не нуждается; ремонт (текущий, капитальный); индивидуальное решение с ТСР; технические решения невозможны – организация альтернативной формы обслуживания

Комментарий к заключению: _____

I Результаты обследования:

5. Санитарно-гигиенических помещений

Муниципальное казенное дошкольное образовательное учреждение «Детский сад № 88» города Кирова

610004, Кировская область, город Киров, улица Заводская дом 10а
наименование объекта, адрес

Наименование функционально-планировочного элемента	Наличие элемента			Выявленные нарушения и замечания		Работы по адаптации объектов	
	есть/ нет	№ на плане	№ фото	Содержание	Значимо для инвалида (категория)	Содержание	Виды работ
Туалетная комната	есть		15, 16	Не установлены откидные опорные поручни, штанги, поворотные сидения.	К, О, С, Г		
Душевая/ ванная комната	нет			нет	К, О, С		
Бытовая комната (гардеробная)	нет			нет	К, О, С, Г		
ОБЩИЕ требования к зоне							

II Заключение по зоне:

Наименование структурно-функциональной зоны	Состояние доступности* (к пункту 3.4 Акта обследования ОСИ)	Приложение		Рекомендации по адаптации (вид работы)** к пункту 4.1 Акта обследования ОСИ
		№ на плане	№ фото	
Санитарно-гигиенических помещений	ДУ			ремонт (текущий, капитальный)

* указывается: ДП-В - доступно полностью всем; ДП-И (К, О, С, Г, У) – доступно полностью избирательно (указать категории инвалидов); ДЧ-В - доступно частично всем; ДЧ-И (К, О, С, Г, У) – доступно частично избирательно (указать категории инвалидов); ДУ - доступно условно, ВНД - недоступно

** указывается один из вариантов: не нуждается; ремонт (текущий, капитальный); индивидуальное решение с ТСР; технические решения невозможны – организация альтернативной формы обслуживания

Комментарий к заключению: _____

I Результаты обследования:
6. Системы информации на объекте

Муниципальное казенное дошкольное образовательное учреждение «Детский сад № 88» города
Кирова
610004, Кировская область, город Киров, улица Заводская дом 10а
наименование объекта, адрес

Наименование функционально-планировочного элемента	Наличие элемента			Выявленные нарушения и замечания		Работы по адаптации объектов	
	есть/нет	№ на плане	№ фото	Содержание	Значимо для инвалида (категория)	Содержание	Виды работ
Визуальные средства	нет			нет	К, О, С, Г		
Акустические средства	нет			нет	К, О, С, Г		
Тактильные средства	нет			нет	К, О, С, Г		
ОБЩИЕ требования к зоне							

II Заключение по зоне:

Наименование структурно-функциональной зоны	Состояние доступности* (к пункту 3.4 Акта обследования ОСИ)	Приложение		Рекомендации по адаптации (вид работы)** к пункту 4.1 Акта обследования ОСИ
		№ на плане	№ фото	
система информации на объекте	ДУ			ремонт капитальный

* указывается: ДП-В - доступно полностью всем; ДП-И (К, О, С, Г, У) – доступно полностью избирательно (указать категории инвалидов); ДЧ-В - доступно частично всем; ДЧ-И (К, О, С, Г, У) – доступно частично избирательно (указать категории инвалидов); ДУ - доступно условно, ВНД - недоступно

** указывается один из вариантов: не нуждается; ремонт (текущий, капитальный); индивидуальное решение с ТСП; технические решения невозможны – организация альтернативной формы обслуживания

Комментарий к заключению: _____

Фото №1



Фото №2

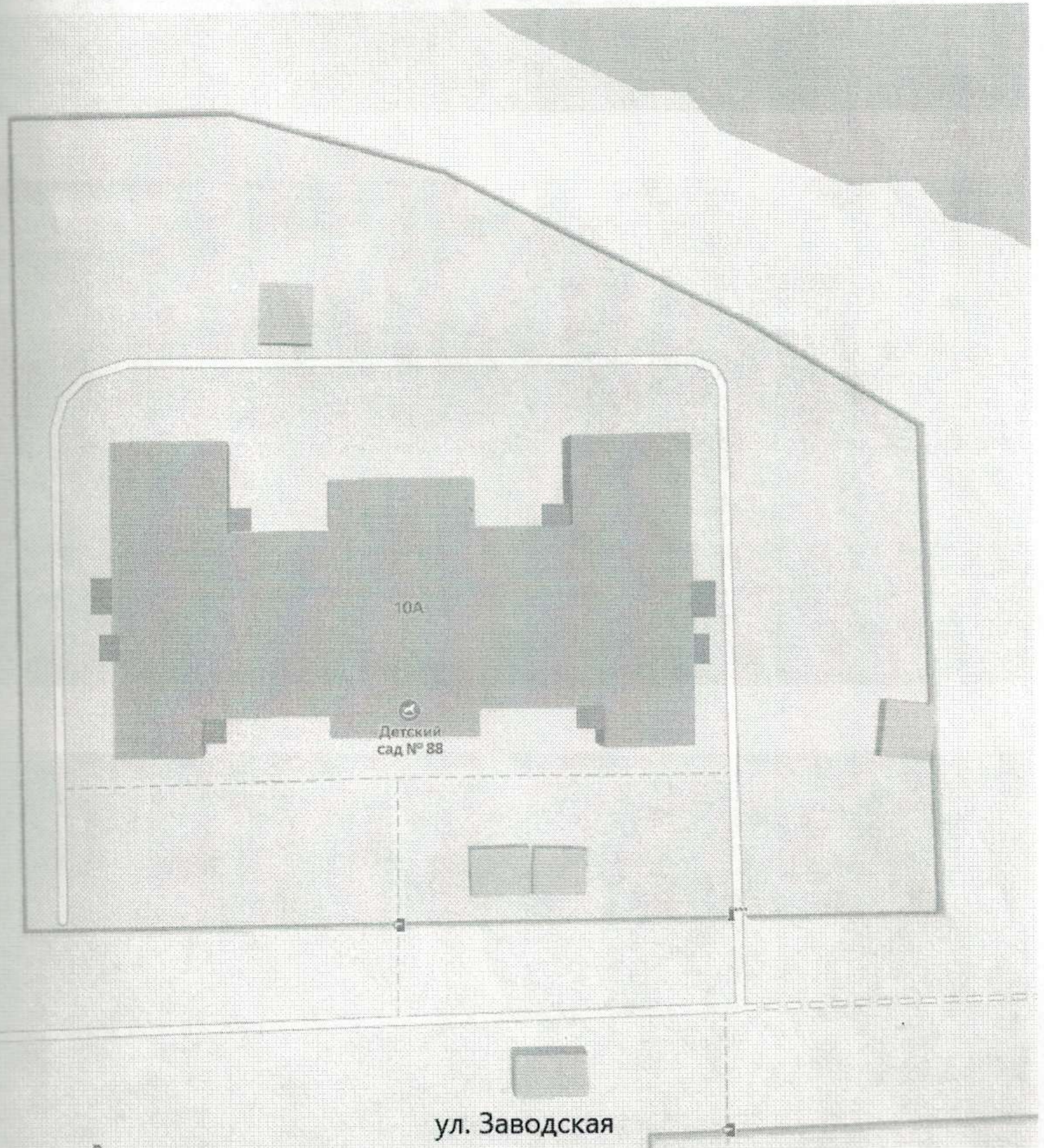


Фото №3



Фото №4



Фото №5



Φοτο Νο6



Φοτο Νο7



Фото №8



Фото №9



Фото №10



Фото №11



Фото №12

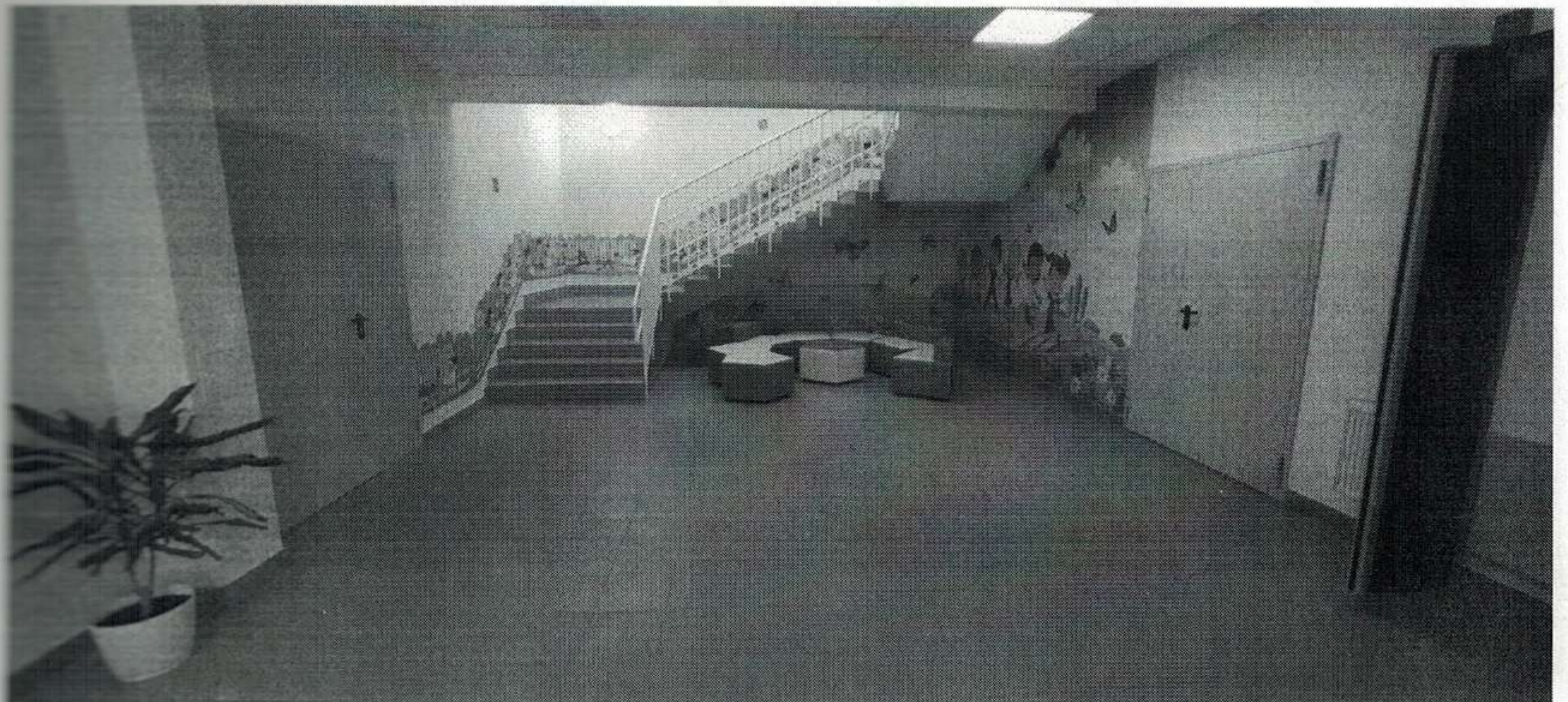


Фото №13



Фото №14

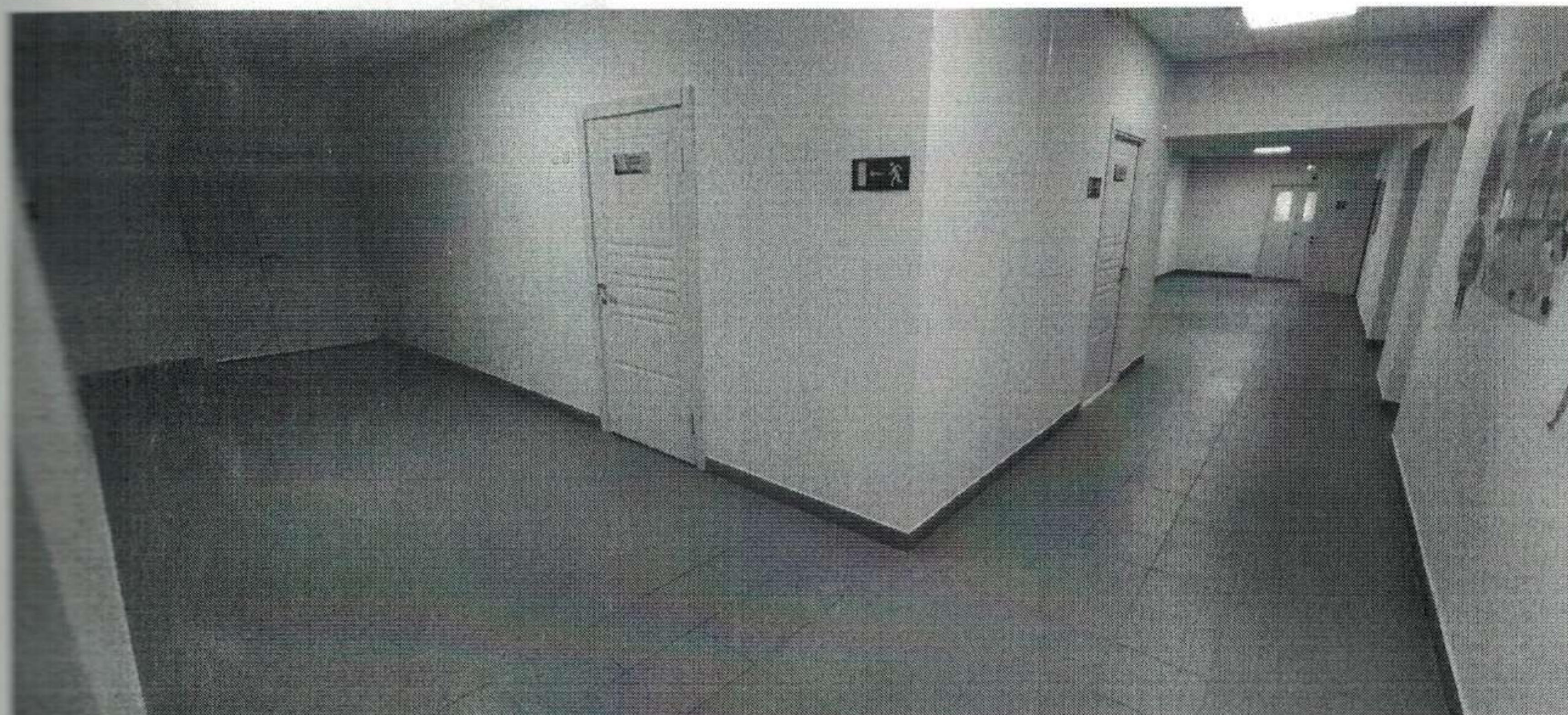


Фото №15



Фото №16



Всего пронумеровано и
скреплено печатью 26 листов

шесть (шесть)

Заведующий



Шушарина С.О.

